



ETUDE SUR LES INTERACTIONS LOUP-TROUPEAU-CHIEN DE PROTECTION POUR L'AMÉLIORATION DES CHIENS ET SYSTÈMES DE PROTECTION DES TROUPEAUX

Une situation qui nécessite l'optimisation des techniques de protection des troupeaux

Avec l'expansion de la population de loups en France, les dommages sur les troupeaux domestiques occasionnés par la prédation augmentent régulièrement. Dans certains contextes et malgré la généralisation des systèmes de protection, cette progression des dommages est significative, notamment dans les massifs du Mercantour (Alpes Maritimes) et de Canjuers (Var).

Enjeu :

Réduire le « risque loup » et l'impact de la prédation sur les troupeaux domestiques.

Ces deux territoires concentrent aujourd'hui 50 % des dommages nationaux et illustrent toutes les difficultés à maîtriser la sensibilité des élevages face à la prédation, en dépit d'un niveau élevé de protection du cheptel et des efforts consentis par les éleveurs. Ils représentent donc des sites majeurs d'exploration pour **comprendre quels sont les facteurs et situations qui favorisent ou limitent l'efficacité des techniques de protection et plus particulièrement celle des chiens de protection des troupeaux** (CPT), qui restent un élément central dans la stratégie de protection directe des troupeaux en France et dans le monde.

CanOvis : un projet pour améliorer la protection des troupeaux

En étudiant les relations entre loups, troupeaux (essentiellement ovins) et chiens de protection, le projet CanOvis vise, sur des territoires pastoraux soumis à une forte pression de prédation, à mieux définir :

- le comportement déprédateur du loup
- l'aptitude à la protection des chiens dit « de protection »
- les facteurs de vulnérabilité à l'échelle de l'unité pastorale (UP)

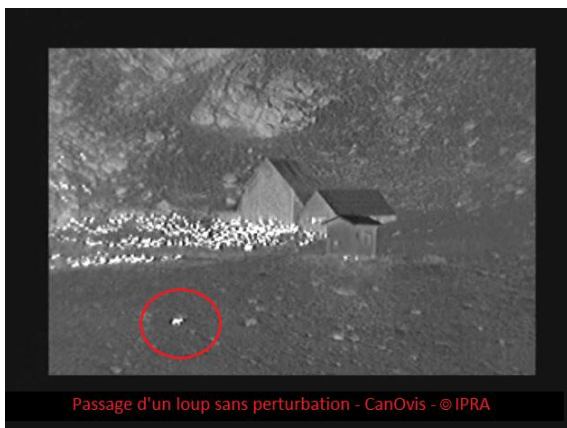
L'acquisition de nouvelles connaissances sur le **trioptique « loups-chiens-troupeaux »** doit permettre à terme, d'apporter des réponses concrètes à des situations critiques où, bien qu'indispensables, les outils de protection, en l'état actuel de leur mise en œuvre, semblent montrer certaines limites.

Axes de recherche

- **Analyse de l'historique des relations loup-pastoralisme sur les territoires et sites pilotes :**
Données environnementales, biologie du loup, systèmes d'élevage et moyens de protection, dommages aux troupeaux, expériences des éleveurs et bergers.
- **Récolte et analyse de nouvelles données de terrain (UP d'alpage, zones intermédiaires et parcours) :**
Suivi comportemental des CPT / Suivi comportemental du loup / Vision nocturne interactions CPT-loup-troupeaux / Enquêtes de savoir-faire auprès des éleveurs et bergers // Suivi des facteurs externes et circonstanciels.

Suivi des CPT :

- **Etudier les facteurs internes :** *tout ce que l'on peut améliorer dans le comportement des CPT*
- **Etudier les facteurs externes :** *tout ce qui dans l'environnement de travail du CPT peut influencer son efficacité*



Suivi en imagerie thermique des interactions nocturnes entre système pastoral et loups (2013-2015)

Dans la conduite des travaux de recherche, comme dans l'analyse des résultats, le projet s'appuie et valorise l'expérience et le savoir-faire acquis en la matière par les éleveurs et bergers partenaires de l'étude.

Résultats attendus

- **Préciser un modèle comportemental d'aptitude à la protection des CPT** et définir des indicateurs de qualité, en vue d'améliorer leur sélection, leur éducation, leur utilisation et leur suivi.
- **Préciser les facteurs externes structurels et circonstanciels** favorisant ou pénalisant le travail des CPT en vue d'ajuster les stratégies de prévention.
- **Préciser un modèle comportemental déprédateur du loup** et objectiver les possibilités d'intervention sur les individus en situation d'attaque sur les troupeaux.

Partenaires 2015:

DDTM 06 et 83 – Parc National du Mercantour – Sociétés Sagem et Géovie – The UK Wolf Conservation – AGRIDEA



J-Marc LANDRY

Institut pour la Promotion et la Recherche sur les Animaux de protection
canis.ovis@gmail.com – 06 79 32 84 45 – www.ipra-landry.com